

Nite Nite

**Nite Nite.**  
bedrooms collection

[www.laebanisteria.com](http://www.laebanisteria.com)



---

---

## ...Textures & feelings.

Something always  
remains...

Time travels, it sounds like science fiction but we travel in time every day.

A childhood memory, smells, colours, and textures can transport to past; a wish and an attitude launch you directly to future but what is really hard is staying in the present. To be here and now with your experiences, your knowledge put on making new and better moments, and the reflection of an earlier time that makes us to ourselves.

---

El tiempo viaja, suena a ciencia ficción, pero viajamos en el tiempo, todos los días.

Un recuerdo de infancia, olores, colores y texturas, nos pueden transportar al pasado, un deseo y una actitud te lanza directamente al futuro, pero lo que es realmente difícil es mantenerse en el presente. Estar aquí y ahora, con tus vivencias, tu experiencia volcada en crear nuevos y mejores momentos y el reflejo de un tiempo anterior que nos hace a nosotros mismos.

---

*Viaggi nel tempo, sembra fantascienza ma viaggiamo nel tempo ogni giorno.*

*Un ricordo d'infanzia, odori, colori e trame possono trasportare nel passato; un atteggiamento e un desiderio proiettarci direttamente nel futuro, ma la cosa difficile è rimanere nel presente. Se siete ora qui è grazie alle vostre esperienze e conoscenze che vi hanno reso nuovi e migliori: è un momento precedente che si riflette su noi stessi.*

---





# 01

**Organic bed with Eternity base.**  
**Finish:** Chocolate.  
 Upholstery London 4 with border and buttons London 3.

**Cama Organic con base Eternity.**  
**Acabado:** Bombón.  
 Tapizado London 4 con vivos y botones London 3.

**Letto Organic con base Eternity.**  
**Rifinitura:** Cioccolato.  
 Imbottiture London 4 con bordi e pulsanti London 3.

**Eternity bedside tables.**  
**Finish:** Chocolate with fronts in Lumber Natural 1.

**Mesitas Eternity.**  
**Acabado:** Bombón con frentes Lumber Natural 1.

**Comodini Eternity.**  
**Rifinitura:** Cioccolato con frontali Lumber Natural 1.

**Eternity chiffonier.**  
**Finish:** Chocolate with fronts in Ahumado Classic.

**Chiffonier Eternity.**  
**Acabado:** Bombón con frentes Ahumado Classic.

**Cassettiera Eternity.**  
**Rifinitura:** Cioccolato con frontali Ahumado Classic.





Haute Couture in French or Alta Moda in Italian refers to the tailored creation to each client. It is generally for outfits made in high quality fabrics, sewed with special attention to every detail and finishing.

Alta Costura (Haute Couture en francés) o Alta Moda (en italiano) se refiere a la creación a la medida de cada cliente. Se trata generalmente de atuendos fabricados con tela de alta calidad, cosida con atención al detalle y a su acabado.

Haute Couture in francese o Alta Moda in italiano si riferisce alla creazione su misura per ogni cliente. È in genere per abiti realizzati in tessuti di alta qualità, cucito con particolare attenzione ad ogni dettaglio e finitura.



**Eternity Chiffonier.**  
Finish: Chocolate with fronts Lumber Natural 1.

**Amura, dressing mirror.**  
Finish: Chocolate leather

**Chiffonier Eternity.**  
Acabado: Bombón con frentes Lumber Natural 1.

**Amura, espejo para vestidor.**  
Acabado: Piel Bombón.

**Cassettiera Eternity.**  
Rifinitura: Cioccolato con frontali Lumber Natural 1.

**Amura, specchio spogliatoio.**  
Rifinitura: Pelle Cioccolato.

Style  
& couture...  
As lifestyle...



# NOW *Addict*

Fashion goes out of fashion,  
style never...





Excellence  
& eternity...  
Through the ages...

# 02

**Organic bed with Eternity base.**  
**Finish:** Mate Cream  
**Upholstery** Tulu 30.  
 Cama Organic con base Eternity.  
**Acabado:** Crema mate.  
 Tapizado Tulu 30.  
 Letto Organic con base Eternity.  
**Rifinitura:** Crema mate.  
 Imbottiture Tulu 30.

**Eternity bedside tables.**  
**Finish:** Mate Cream with fronts in Cappuccino.  
 Mesitas Eternity.  
**Acabado:** Crema mate con frentes Cappuccino.  
 Comodini Eternity.  
**Rifinitura:** Crema mate con frontali Cappuccino.



**Organic bed with Eternity base.**  
**Finish:** Mate Cream.  
 Upholstery Tulu 30.

**Cama Organic con base Eternity.**  
**Acabado:** Crema mate.  
 Tapizado Tulu 30.

**Letto Organic con base Eternity.**  
**Rifinitura:** Crema mate.  
 Imbottiture Tulu 30.

**Eternity bedside tables.**  
**Finish:** Mate Cream with fronts in Cappuccino.

**Mesitas Eternity.**  
**Acabado:** Crema mate con frentes Cappuccino.

**Comodini Eternity**  
**Rifinitura:** Crema mate con frontali Cappuccino.



**Eternity commode.**

**Finish:** Brownie with fronts in Cappuccino, upper drawer in Mirage with details in Cream.

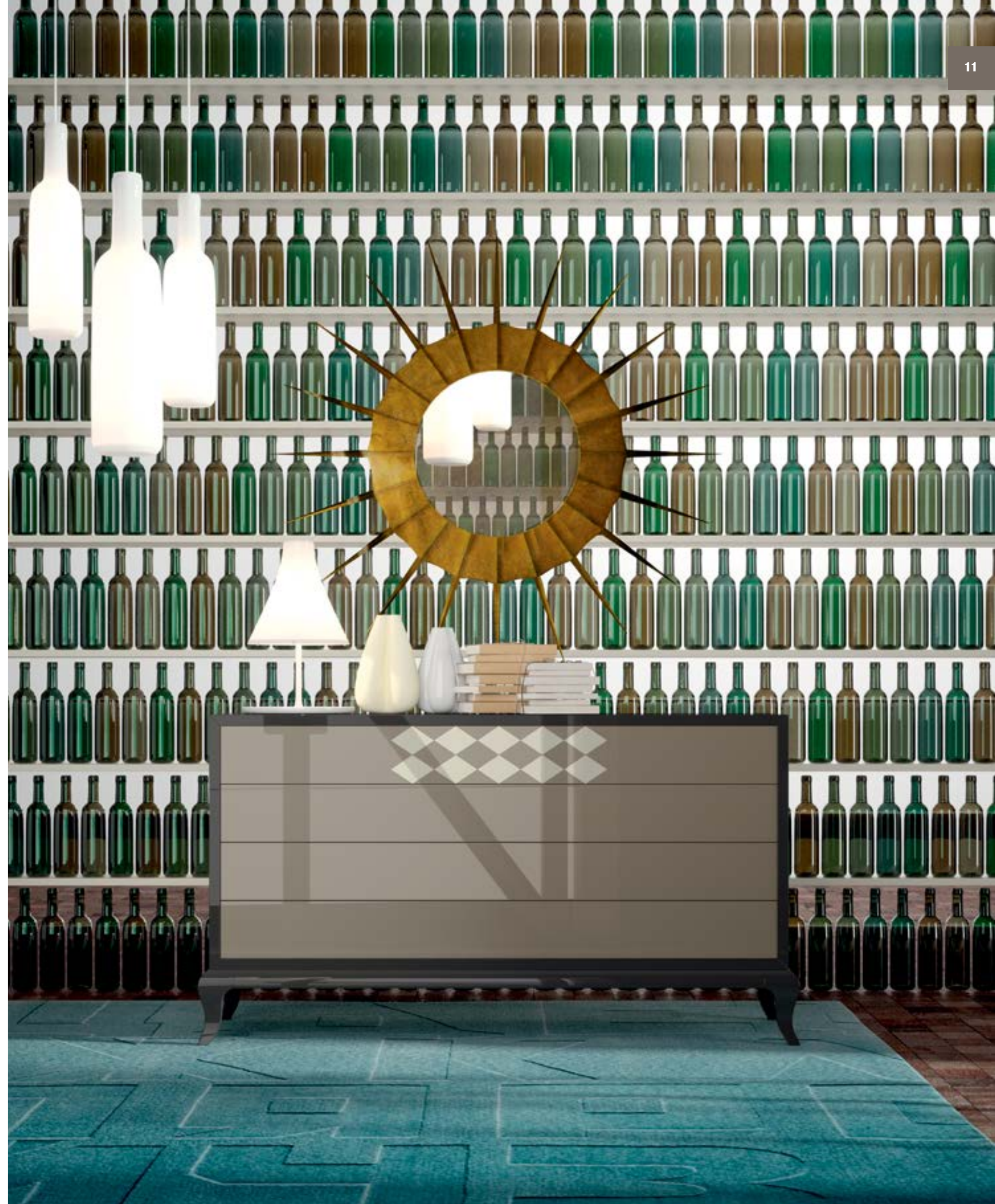
**Eternal Flame, commode mirror.**  
**Finish:** Gold Leaf.

**Cómoda Eternity .**  
**Acabado:** Brownie con frentes Cappuccino, cajón superior Mirage con detalles Crema.

**Eternal Flame, espejo para cómoda**  
**Acabado:** Pan de Oro.

**Comò Eternity.**  
**Rifinitura:** Brownie con frontali Cappuccino, cassetto superiore Mirage con dettagli Crema.

**Eternal Flame, specchio comò.**  
**Rifinitura:** Foglia Oro.



# 03

**Organic bed with Eternity base.**  
**Finish:** Ebony.  
**Upholstery:** Biknit 1.

**Cama Organic con base Eternity.**  
**Acabado:** Ebano.  
**Tapizado:** Biknit 1.

**Letto Organic con base Eternity.**  
**Rifinitura:** Ebano.  
**Imbottiture:** Biknit 1.

**Eternity bedside tables.**  
**Finish:** Chocolate with fronts in Ahumado Classic.

**Mesitas Eternity.**  
**Acabado:** Bombón con frentes Ahumado Classic.

**Comodini Eternity.**  
**Rifinitura:** Cioccolato con frontali Ahumado Classic.

**Eternity chiffonier.**  
**Finish:** Chocolate with fronts in Ahumado Classic.

**Chiffonier Eternity.**  
**Acabado:** Bombón con frentes Ahumado Classic.

**Cassettiera Eternity.**  
**Rifinitura:** Cioccolato con frontali Ahumado Classic.

**Angular, dressing mirror.**  
**Finish:** Gold leaf

**Angular, espejo vestidor.**  
**Acabado:** Pan de Oro

**Angular, specchio spogliatoio.**  
**Rifinitura:** Foglia Oro.







# Touching feelings.

Sensations and memories caused by surfaces...

**Organic bed with Eternity base.**  
**Finish:** Ebony.  
**Upholstery:** Biknit 1.

*Cama Organic con base Eternity.*  
**Acabado:** Ebano.  
**Tapizado:** Biknit 1.

*Letto Organic con base Eternity.*  
**Rifinitura:** Ebano.  
**Imbottiture:** Biknit 1.

**Eternity bedside tables.**  
**Finish:** Chocolate with fronts in Ahumado Classic.

*Mesitas Eternity.*  
**Acabado:** Bombón con frentes Ahumado Classic.

*Comodini Eternity.*  
**Rifinitura:** Cioccolato con frontali Ahumado Classic.



## Design & fashion.

A past time,  
a new journey...



**Entropy armchair.**  
Upholstery Biknit 1.

Butaca Entropy  
Tapizado Biknit 1.

Poltrona Entropy.  
Imbottiture Biknit 1.



**Entropy armchair.**  
Upholstery London 9 with  
border in London 10.

**Butaca Entropy**  
Tapizado London 9 con vivos  
London 10.

**Poltrona Entropy.**  
Imbottiture London 9 con  
bordi London 10.

**Eternity chiffonier.**  
**Finish:** Chocolate with fronts  
in Ahumado Classic.  
**Angular, dressing mirror.**  
**Finish:** Gold leaf.

**Chiffonier Eternity.**  
**Acabado:** Bombón con frentes  
Ahumado Classic.

**Angular, espejo para vestidor**  
**Acabado:** Pan de Oro.

**Cassettiera Eternity.**  
**Rifinitura:** Cioccolato con  
frontali Ahumado Classic.  
**Angular, specchio spogliatoio.**  
**Rifinitura:** Foglia oro.



# 04

**Organic bed with Eternity base.**  
**Finish:** Cappuccino.  
 Upholstery Aloysia Scarlatto (ETRO)

Cama Organic con base Eternity.  
**Acabado:** Cappuccino.  
 Tapizado Aloysia Scarlatto (ETRO)

Letto Organic con base Eternity.  
**Rifinitura:** Cappuccino.  
 Imbottiture Aloysia Scarlatto (ETRO)

**Eternity bedside tables.**  
**Finish:** Cappuccino with fronts in Cream.

Mesitas Eternity.  
**Acabado:** Cappuccino con frentes Crema.

Comodini Eternity.  
**Rifinitura:** Cappuccino con frontali Crema.



One of the noblest materials currently used in the production of a lot of clothing, without any doubt, is Cashmere. The genuine Cashmere is the one obtained from the goats of the dry uplands surrounding the Gobi desert that goes from the North-West of China up to Mongolia.

Uno de los materiales más nobles usados actualmente en la confección de diversas prendas de vestir, es sin lugar a dudas, el cachemir o cashmere. El genuino cachemir es el que se obtiene de las cabras de las secas altiplanicies que rodean el desierto del Gobi, que se extiende desde el noreste de China hasta Mongolia.

Uno dei più nobili materiali attualmente utilizzati nella produzione di un sacco di vestiti, senza dubbio, è il Cashmere. Il Cashmere autentico è quello ottenuto da capre delle regioni montagnose secche che circondano il deserto di Gobi che va da nord-ovest della Cina, fino a Mongolia.



Value matters  
& good sensations.

Tangible and intangible feelings...

# Baroque



**Eternity commode.**  
Finish: Brownie with fronts  
in Cream and Cappuccino  
capitone.

**Cómoda Eternity.**  
Acabado: Brownie con  
frentes Crema y Capitoné  
Cappuccino.

**Comò Eternity.**  
Rifinitura: Brownie con frontali  
Crema e capitone Cappuccino.

**Baroque, commode mirror.**  
Finish: Gold leaf.

Baroque, espejo para cómoda.  
Acabado: Pan de Oro

Baroque, specchio comò.  
Rifinitura: Foglia oro.

Reflections from past,  
present adventures.  
Lessons learned.

**Eternity commode.**  
Finish: Brownie with fronts  
in Cream and Cappuccino  
capitone.

**Cómoda Eternity.**  
Acabado: Brownie con frentes  
Crema y Capitoné Cappuccino.

**Comò Eternity.**  
Rifinitura: Brownie con frontali  
Crema e capitone Cappuccino.

**Baroque, commode mirror.**  
Finish: Gold leaf.

**Baroque, espejo para cómoda**  
Acabado: Pan de Oro

**Baroque, specchio comò.**  
Rifinitura: Foglio oro.



Fashion surrounds us.  
Everything is fashion.



"Fashion is in the sky, in the street, fashion has to do with ideas, the way we live, what is happening"

"La moda está en el cielo, en la calle, la moda tiene que ver con las ideas, con nuestro modo de vida, con lo que está pasando."

"Moda è nel cielo, in strada, moda ha a che fare con la idee, il modo che viviamo, ciò che sta accadendo."

Coco Chanel



# war- drobe

**Eternity wardrobe with sliding doors.**  
Finish: Chocolate with fronts in Cappuccino and detail in Cream.

Armario de puertas correderas Eternity  
Acabado: Bombón con frentes Cappuccino y detalle Crema.

Armadio Eternity con ante scorrevoli.  
Rifinitura: Cioccolato con frontali Cappuccino e dettaglio Crema.





# war- drobe

**Wardrobe front upon client's measures with sliding doors.**  
Finish: Cappuccino with details Brownie.

Fronte de armario a medida con puertas correderas  
Acabado: Cappuccino con detalles Brownie.

Frontali dell'armadio su misure del cliente con ante scorrevoli.  
Rifinitura: Cappuccino con dettagli Brownie.

**Momentum armchair.**  
Upholstery London 3 with border and buttons London 4.

**Butaca Momentum**  
Tapizado London 3 con vivos y botones London 4.

**Poltrona Momentum.**  
Imbottiture London 3 con bordi e pulsanti London 4.



Reissuing the  
art of always...  
Improving over time...

## Look back.

Do not forget where we came from  
to be able to develop present as a  
tailored suit...

---







# 05

**Absolute bed with Eternity base.**  
**Finish:** Mate Cream.  
 Upholstery Atelier in Jipijapa 9 (MALABAR)

**Cama Absolute con base Eternity.**  
**Acabado:** Crema mate.  
 Tapizado Atelier en Jipijapa 9 (MALABAR).

**Letto Absolute con base Eternity.**  
**Rifinitura:** Crema mate.  
 Imbottiture Atelier in Jipijapa 9 (MALABAR)

**Eternity bedside tables.**  
**Finish:** Mate Cream with fronts in Cappuccino

**Mesitas Eternity.**  
**Acabado:** Crema mate con frentes Cappuccino.

**Comodini Eternity.**  
**Rifinitura:** Crema mate con frontali Cappuccino.

The suit jacket invented by an English tailor in Paris in 1881 and in 1914 became the urban uniform of women. Coco Chanel created in 1954 a suitable model for all situations with what became the male version.

El traje de chaqueta, inventado por un sastre inglés en París en 1881 y en 1914 se convirtió en el uniforme urbano de las mujeres. En 1954 Coco Chanel creó un modelo idóneo para todas las situaciones, con lo que se convirtió en la versión masculina.

La giacca inventata da un sarto inglese a Parigi nel 1881, nel 1914 divenne l'uniforme cittadina delle donne. Coco Chanel ha creato nel 1954 un modello idoneo per tutte le situazioni con quella che è diventata poi la versione maschile.





## Decorative influences.

Nostalgia for Haute Couture.

**Commode Eternity.**  
Finish: Chocolate with fronts in Lumber Natural 1.

**Sky, commode mirror.**  
Finish: Gold leaf.

**Cómoda Eternity.**  
Acabado: Bombón con frentes Lumber Natural 1.

**Sky, espejo para cómoda.**  
Acabado: Pan de Oro

**Comò Eternity.**  
Rifinitura: Cioccolato con frontali Lumber Natural 1.

**Sky, specchio comò.**  
Rifinitura: Foglio oro.



# 06

**Absolute bed with Polyhedron base.**  
**Finish:** Ebony. Upholstery Atelier in Archibald Muschio (ETRO)

**Cama Absolute con base Polyhedron.**  
**Acabado:** Eban. Tapizado Atelier en Archibald Muschio (ETRO)

**Letto Absolute con base Polyhedron.**  
**Rifinitura:** Eban. Imbottiture Atelier in Archibald Muschio (ETRO)

**Polyhedron bedside tables.**  
**Finish:** Cappuccino with fronts Victory in Brownie and Cream.

**Mesitas Polyhedron.**  
**Acabado:** Cappuccino con frentes Victory, en Brownie y Crema.

**Comodini Polyhedron.**  
**Rifinitura:** Cappuccino con frontali Victory in Brownie e Crema.

## Tartan club. Geometry for excellence...



Tartan is a fabric made from a sequential geometric design of lines of colours and varied proportions resulting in a final appearance in the form of pictures.

El tartan es un tejido hecho a base de un diseño geométrico secuencial de líneas de colores y proporciones variadas que producen una apariencia final en forma de cuadros.

Tartan è un tessuto realizzato da un disegno geometrico e dalle linee di colori di varie proporzioni, con un risultato finale sotto forma di immagini sotto forma di immagini.





**Polyhedron chiffonier.**  
**Finish:** Brownie with fronts Victory in Cappuccino with details in Cream.

**Chiffonier Polyhedron.**  
**Acabado:** Brownie con frentes Victory Cappuccino detalles Crema.

**Cassettiera Polyhedron.**  
**Rifinitura:** Brownie con frontali Victory Cappuccino e dettagli Crema.



**Polyhedron commode.**  
**Finish:** Cappuccino with fronts Victory in Cream with details in Brownie.

**Cómoda Polyhedron.**  
**Acabado:** Cappuccino con frentes Victory Crema y detalles Brownie

**Comò Polyhedron.**  
**Rifinitura:** Cappuccino con frontali Victory Crema e dettagli Brownie.



**Polyhedron bedside tables.**  
**Finish:** Brownie with front Victory in Curry and Cream ( left ), Cappuccino with front Victory in Brownie and Cream ( right )

**Mesitas Polyhedron.**  
**Acabado:** Brownie con frente Victory, Curry y Crema ( izda. ) Cappuccino con frente Victory, Brownie y Crema ( dcha )

**Comodini Polyhedron.**  
**Rifinitura:** Brownie con frontali Victory, Curry e Crema ( sinistra ). Cappuccino con frontali Victory, Brownie e Crema ( destra ).

**Perfect fit.**  
 Balance among form,  
 colour, and texture.

# Past is not a dead time...

**Polyhedron commode.**  
Finish: Cappuccino with fronts in Ahumado Classic.

Cómoda Polyhedron.  
Acabado: Cappuccino con frentes Ahumado Classic.

Comò Polyhedron.  
Rifinitura: Cappuccino con frontali Ahumado Classic.



**Momentum armchair.**  
Upholstery London.

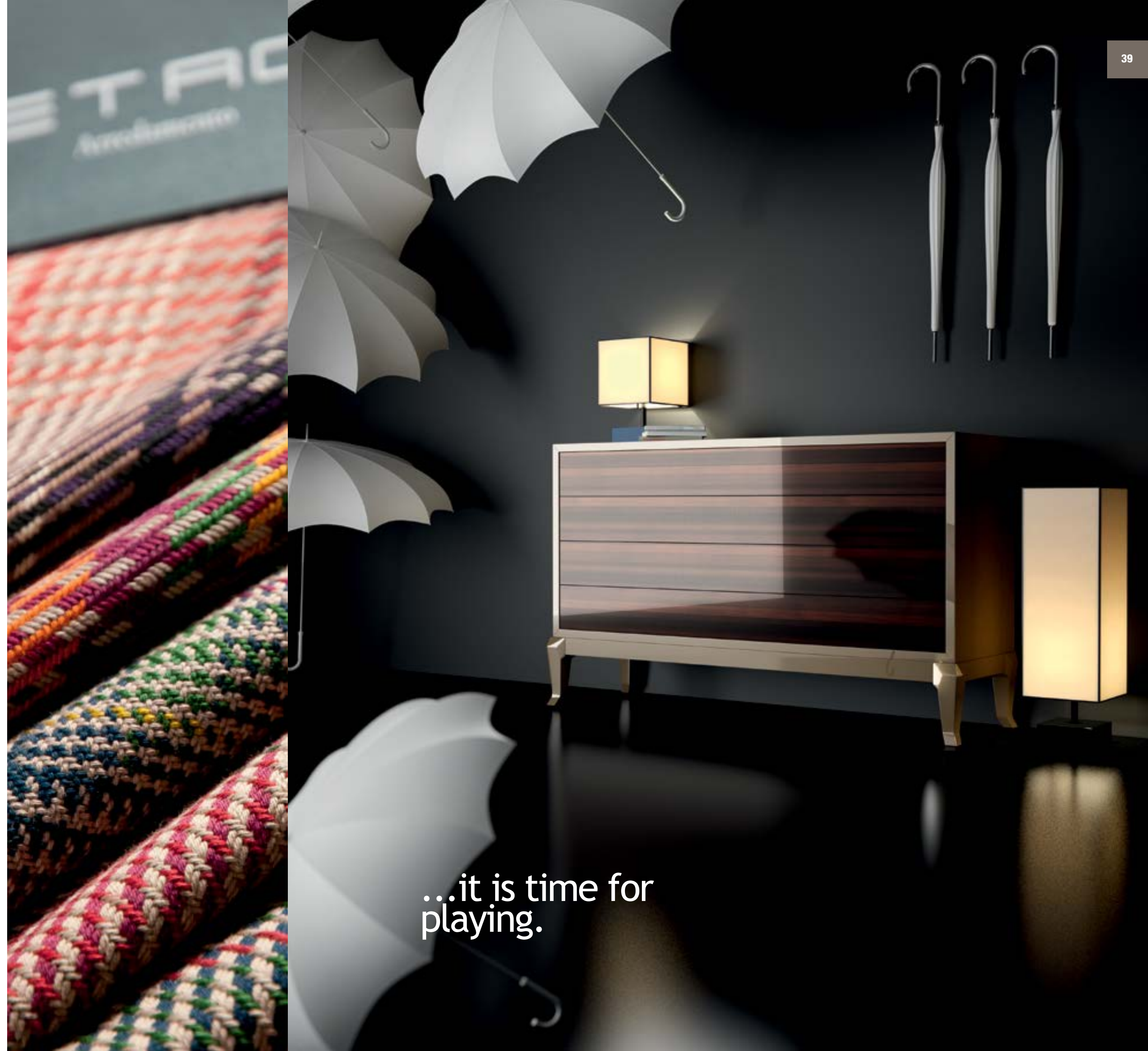
**Butaca Momentum.**  
Tapizado London.

**Poltrona Momentum.**  
Imbottiture London.

**Momentum armchair.**  
Upholstery Ossian Trifoglio (ETRO)

**Butaca Momentum.**  
Tapizado Ossian Trifoglio (ETRO)

**Poltrona Momentum.**  
Imbottiture Ossian Trifoglio (ETRO)



...it is time for playing.

## 07

**Absolute bed with Polyhedron base.**  
**Finish:** Cream.  
 Upholstery Pushpin in Tulu 4.

**Cama Absolute con base Polyhedron.**  
**Acabado:** Crema. Tapizado Pushpin en Tulu 4.

**Letto Absolute con base Polyhedron.**  
**Rifinitura:** Crema.  
 Imbottiture Pushpin in Tulu 4.

**Polyhedron bedside tables.**  
**Finish:** Walnut 4 with fronts and base in Cream.

**Mesitas Polyhedron.**  
**Acabado:** Nogal 4 con frentes y bancadas Crema.

**Comodini Polyhedron.**  
**Rifinitura:** Noce 4 con frontali e basamenti Crema.

**Angular, dressing mirror.**  
**Finish:** Champagne.

**Angular, espejo para vestidor.**  
**Acabado:** Champagne.

**Angular, specchio spogliatoio.**  
**Rifinitura:** Champagne.

## Tailor box...

The revival of craftsmanship.



# Materials & trademark.

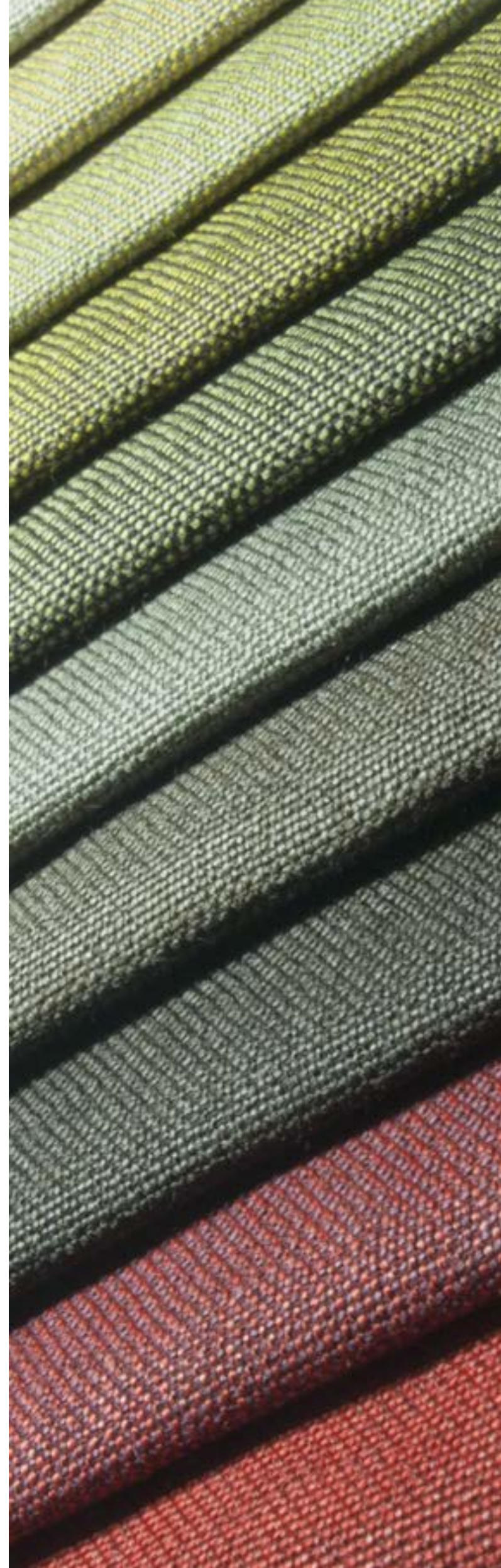
The experience of the texture in design.



**Upholstery Pushpin detail**  
(only for Absolute headboard)

Detalle de tapizado Pushpin  
(exclusivo para cabecero Absolute)

Dettaglio imbottiture Pushpin  
(solo per testiera Absolute)





# Purity & freshness.

Pleasure while touch surfaces...

<p><b>Polyhedron chifonier.</b> Finish: Walnut 4 with fronts and base in Cream.</p>	<p><b>Angular, dressing mirror.</b> Finish: Champagne.</p>
<p>Chifonier Polyhedron. Acabado: Nogal 4 con frentes y bancada Crema.</p>	<p>Angular, espejo para vestidor Acabado: Champagne.</p>
<p><b>Cassettiera Polyhedron.</b> Rifinitura: Noce 4 con frontali e basamento in Crema.</p>	<p>Angular, specchio spogliatoio. Rifinitura: Champagne.</p>



---

## Art exhibition to see and touch...

In art, the art does not matter  
but the final texture does.



## 08

**Absolute bed with  
Sixty-nine base.**  
**Finish:** Bolonia white.  
Upholstery Joop in Tulu 3

**Cama Absolute con  
base Sixty-Nine**  
**Acabado:** Blanco Bolonia  
tapizado Joop en Tulu 3.

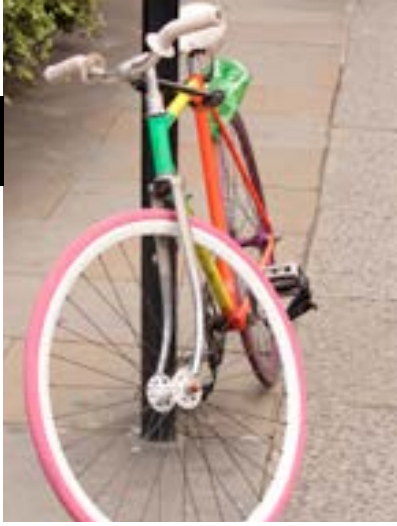
**Letto Absolute  
con base Sixty-Nine**  
**Rifinitura:** Bianco Bolonia.  
Imbottiture Joop in Tulu 3.

**Sixty-nine bedside tables.**  
**Finish:** Bolonia white with  
fronts in Lumber Natural 1.

**Mesitas Sixty-Nine**  
**Acabado:** Blanco Bolonia con  
frentes Lumber Natural 1.

**Comodini Sixty-nine.**  
**Rifinitura:** Bianco Bolonia con  
frontali Lumber Natural 1.





## Haute Couture.

Haute Couture was born French...

In XVII Century the precursor Haute Couture trend emerged as trigger for customs in clothing that they introduced at the French Court. Nowadays, these craft of artisans and mythical houses of international fame still have their residence in Paris, the capital city where it was born.

En el siglo XVII surgió la tendencia precursora de la Alta Costura como detonante de las costumbres en el vestir que se instauraron en la corte francesa. Hoy este oficio de artesanos y míticas casas de fama internacional sigue teniendo su residencia en París, la capital que lo vio nacer.

Nel XVII secolo la tendenza precorritrice dell' Haute Couture è emersa come stimolo per l'introduzione alla corte francese. Al giorno d'oggi, queste schiere di artigiani e mitiche case di fama internazionale hanno ancora la loro residenza a Parigi, la città dove è nata l'Haute Couture.

### Upholstery Atelier detail (only for Absolute headboard)

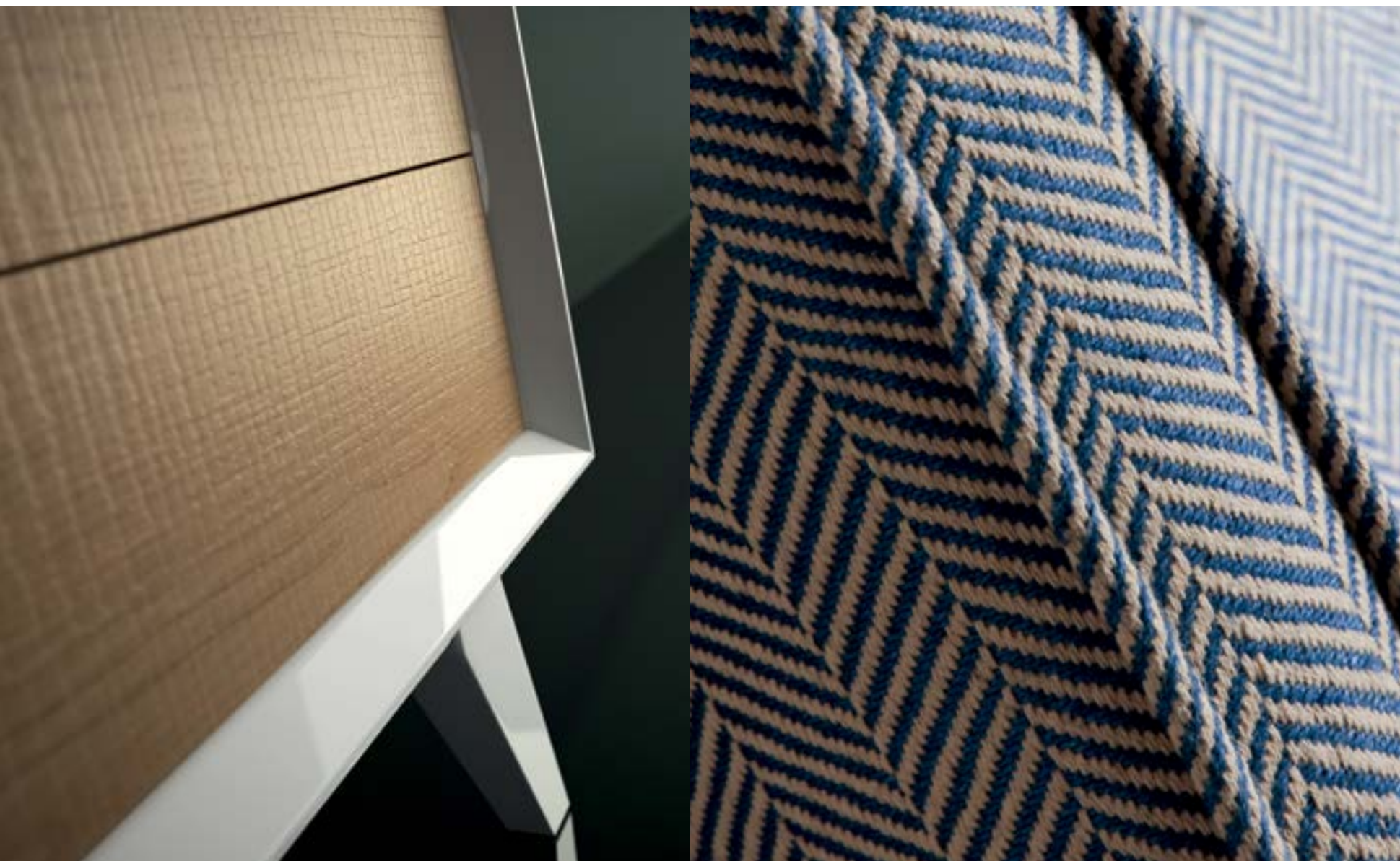
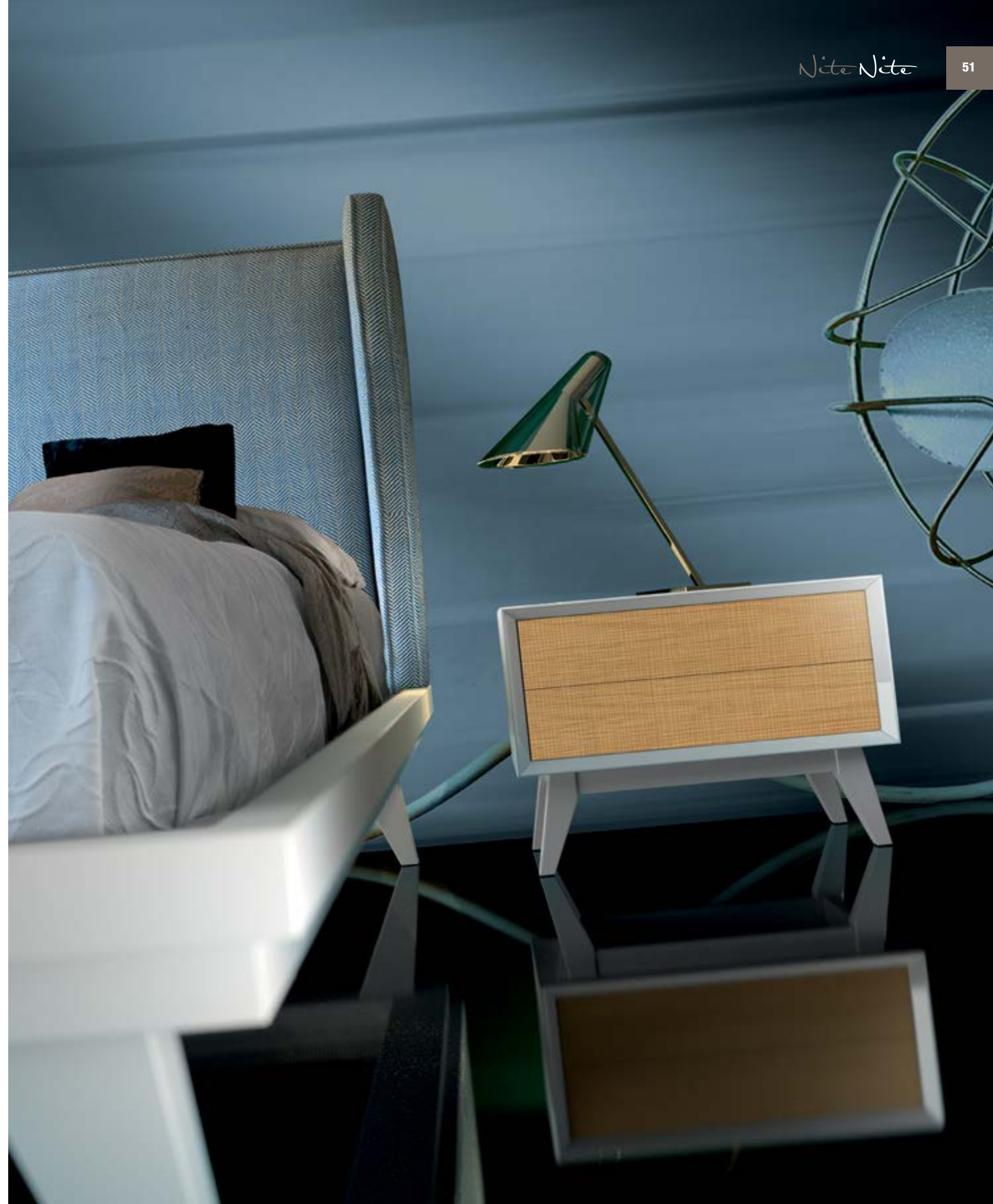
Detalle tapizado Atelier  
(exclusivo para cabecero  
Absolute)

Dettaglio imbottiture Atelier  
(solo per testiera Absolute)

**Absolute bed with  
Sixty-nine base.**  
Finish: Bolonia white.  
Upholstery in Jipijapa 9  
(MALABAR)

**Cama Absolute con  
base Sixty-Nine.**  
Acabado: Blanco Bolonia.  
Tapizado Atelier en Jipijapa 9  
(MALABAR)

**Letto Absolute  
con base Sixty-nine.**  
Rifinitura: Bianco Bolonia.  
Imbottiture in Jipijapa 9  
(MALABAR)





**Sixty-nine chiffonier.**  
**Finish:** Bolonia White with fronts in Lumber Natural 1.

**Chiffonier Sixty-Nine**  
**Acabado:** Blanco Bolonia con frentes Lumber Natural 1.

**Cassettiera Sixty-nine.**  
**Rifinitura:** Bianco Bolonia con frontali Lumber Natural 1.

**Absolute bed with Sixty-nine base.**  
**Finish:** Chocolate.  
**Upholstery** Joop in Tulu 3.

**Cama Absolute con base Sixty-Nine.**  
**Acabado:** Bombón.  
**Tapizado** Joop en Tulu 3.

**Letto Absolute con base Sixty-nine.**  
**Rifinitura:** Cioccolato.  
**Imbottiture** Joop in Tulu 3.

**Sixty-nine bedside tables.**  
**Finish:** Chocolate with fronts in Lumber Natural 1.

**Mesitas Sixty-Nine**  
**Acabado:** Bombón con frentes Lumber Natural 1.

**Comodini Sixty-nine.**  
**Rifinitura:** Cioccolato con frontali in Lumber Natural 1.

**Sixty-nine chiffonier.**  
**Finish:** Chocolate with fronts in Lumber Natural 1.

**Chiffonier Sixty-Nine**  
**Acabado:** Bombón con frentes Lumber Natural 1.

**Cassettiera Sixty-nine.**  
**Rifinitura:** Cioccolato con frontali Lumber Natural 1.






---

# 09

---

**Absolute bed with Sixty-nine base.**  
**Finish:** Ebony  
 Upholstery Joop in Tulu 10.

**Cama Absolute con base Sixty-Nine.**  
**Acabado:** Ebano.  
 Tapizado Joop en Tulu 10

**Letto Absolute con base Sixty-nine.**  
**Rifinitura:** Ebano.  
 Imbottiture Joop in Tulu 10.

**Sixty-nine bedside tables.**  
**Finish:** Chocolate with fronts in Ahumado Classic, and base in Ebony.

**Mesita Sixty-Nine**  
**Acabado:** Bombón con frentes Ahumado Classic y base Ebano.

**Comodini Sixty-nine.**  
**Rifinitura:** Cioccolato con frontali Ahumado Classic e base Ebano.





## Fashion & Spaces.

Architecture and fashion as one all...

### Sixty-nine commode.

**Finish:** Chocolate with fronts in Ahumado Classic and base in Ebony.

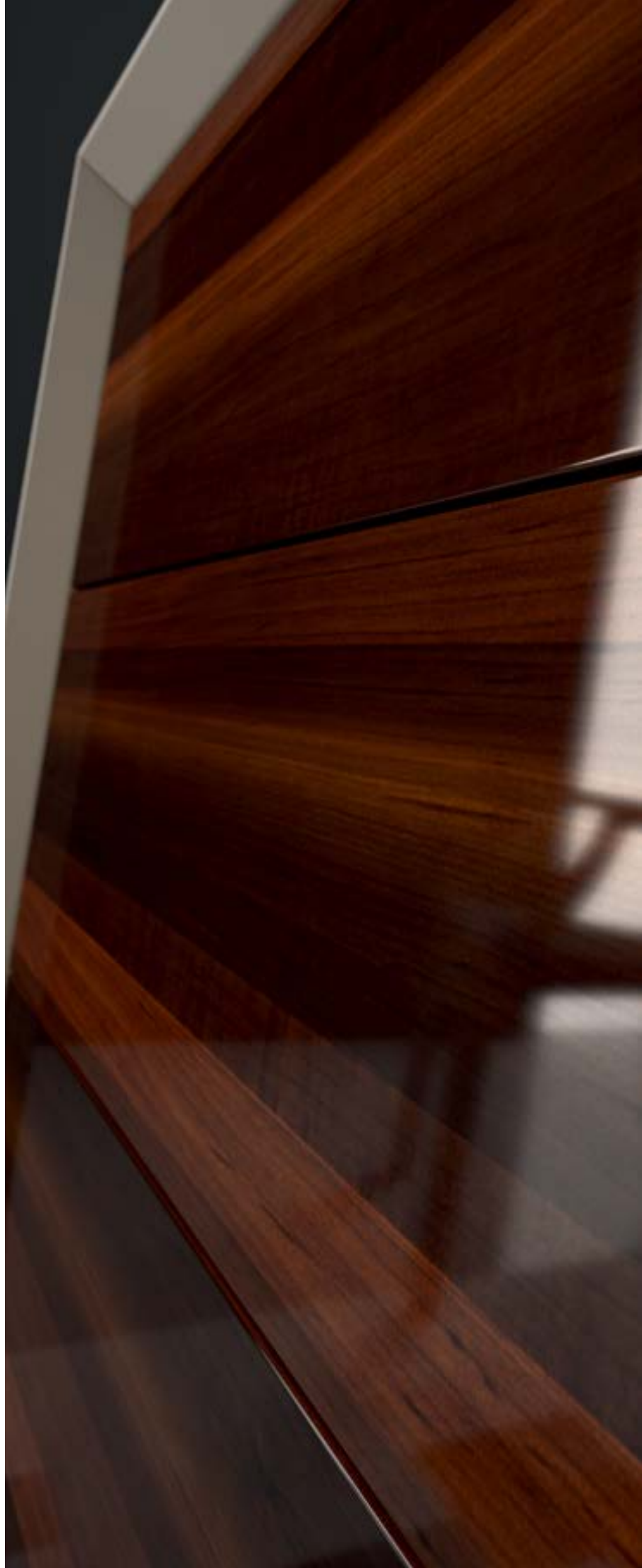
**Angular, commode mirror.**  
**Finish:** Mate Curry

**Cómoda Sixty-Nine**  
**Acabado:** Bombón con frentes Ahumado Classic y base Ebano.

**Angular, espejo para cómoda**  
**Acabado:** Curry mate

**Comò Sixty-nine.**  
**Rifinitura:** Cioccolato con frontali Ahumado Classic e base Ebano.

**Angular, specchio comò.**  
**Rifinitura:** Curry mate.





---

Before fashion, now design...

Creative stitches.

## 10

**Moonshine bed with Eternity base.**  
**Finish:** Bolonia white Upholstery London 9 with buttons in London 10.

**Cama Moonshine con base Eternity.**  
**Acabado:** Blanco Bolonia. Tapizado London 9 con botones London 10.

**Letto Moonshine con base Eternity.**  
**Rifinitura:** Bianco Bolonia. Imbottiture London 9 con pulsanti London 10.

**Amura bedside tables.**  
**Finish:** Bolonia white with front Mirage in Piano white and Normandy Grey.

**Mesitas Amura.**  
**Acabado:** Blanco Bolonia con frente Mirage Blanco Piano y Gris Normandia

**Comodini Amura.**  
**Rifinitura:** Bianco Bolonia con frontali Mirage in Bianco Piano e Normandia Grigio.

**Eternity Amura.**  
**Finish:** Bolonia white with fronts in Normandy Grey  
**Amura, dressing mirror.**  
**Finish:** Silver leaf

**Chiffonier Amura.**  
**Acabado:** Blanco Bolonia con frentes Gris Normandia.  
**Amura, espejo para vestidor**  
**Acabado:** Pan de Plata

**Cassettiera Amura.**  
**Rifinitura:** Bianco Bolonia con frontali Normandia Grigio.  
**Amura, specchio spogliatoio.**  
**Rifinitura:** Foglia argento.







# Color spaces & volumes.

Shapes and primary colours.

**Moonshine bed with Eternity base.**  
**Finish:** Bolonia white. Upholstery in London 9 with buttons in London 10.

**Cama Moonshine con base Eternity.**  
**Acabado:** Blanco Bolonia. Tapizado London 9 con botones London 10.

**Letto Moonshine con base Eternity.**  
**Rifinitura:** Bianco Bolonia. Imbottiture London 9 con pulsanti London 10.

**Amura bedside tables.**  
**Finish:** Bolonia white with front Mirage in Piano white and Normandy Grey

**Mesitas Amura.**  
**Acabado:** Blanco Bolonia con frente Mirage Blanco Piano y Gris Normandía.

**Comodini Amura.**  
**Rifinitura:** Bianco Bolonia con frontali Mirage in Bianco Piano e Normandia Grigio.

Negro - Capuccino



Brownie - Capuccino



Capuccino - Crema



Grafito - Gris



Smoke - Rojo



Brownie - Curry



## 11

**Moonshine bed with Eternity base.**  
**Finish:** Ebony.  
**Upholstery in Tulu 4.**

**Cama Moonshine con base Eternity.**  
**Acabado:** Ebano.  
**Tapizado Tulu 4.**

**Letto Moonshine con base Eternity.**  
**Rifinitura:** Ebano.  
**Imbottiture in Tulu 4.**

**Eternity bedside tables.**  
**Finish:** Ebony with fronts in Cappuccino.

**Mesitas Eternity**  
**Acabado:** Ebano con frentes Cappuccino.

**Comodini Eternity.**  
**Rifinitura:** Ebano con frontali Cappuccino.





## Masterpieces without age.

Testimony of a moment without expiration date.

◀ **Eternity commode.**  
**Finish:** Ebony with fronts in Cappuccino, upper drawer Mirage Brownie and Cappuccino.

**Baroque, commode mirror.**  
**Finish:** Gold leaf

**Cómoda Eternity.**  
**Acabado:** Ebanó con frentes Cappuccino, cajón superior Mirage Brownie y Cappuccino.

**Baroque, espejo para cómoda.**  
**Acabado:** Pan de Oro

**Comò Eternity.**  
**Rifinitura:** Ebanó con frontali Cappuccino, cassetto superiore Mirage in Brownie e Cappuccino.

**Baroque, comò specchio.**  
**Rifinitura:** Foglia oro.

**Eternity chiffonier.**  
**Finish:** Cappuccino with fronts in Cream, upside drawer Mirage Cappuccino and Cream.

**Chiffonier Eternity**  
**Acabado:** Cappuccino con frentes Crema, cajón superior Mirage Cappuccino y Crema.

**Cassettiera Eternity.**  
**Rifinitura:** Cappuccino con frontali Crema, cassetto superiore Mirage in Cappuccino e Crema.

---

# 12

---

**Unique bed with Eternity base.**  
**Finish:** Cappuccino  
 Upholstery in Tulu 4.

**Cama Unique con base Eternity.**  
**Acabado:** Cappuccino.  
 Tapizado Tulu 4.

**Letto Unique con base Eternity.**  
**Rifinitura:** Cappuccino.  
 Imbottiture in Tulu 4.

**Amura bedside tables.**  
**Finish:** Walnut 4 with front and base in Cappuccino.

**Mesitas Amura.**  
**Acabado:** Nogal 4 con frentes y bancada Cappuccino

**Comodini Amura.**  
**Rifinitura:** Noce 4 con frontali e base Cappuccino.



## The sizing of a masterpiece.

Patchwork that makes a difference.

**Amura chiffonier.**  
Finish: Cream with fronts in Cappuccino.

**Angular, dressing mirror.**  
Finish: Gold leaf.

**Chiffonier Amura.**  
Acabado: Crema con frentes Cappuccino.

**Angular, espejo para vestidor**  
Acabado: Pan de Oro

**Cassettiera Amura.**  
Rifinitura: Crema con frontali Cappuccino.

**Angular, specchio spogliatoio.**  
Rifinitura: Foglia oro.



# 13

**Amura bed.**  
**Finish:** Chocolate with  
 spheres in Brownie.  
 Upholstery in Tulu 4.

**Cama Amura.**  
**Acabado:** Bombón con  
 esferas Brownie. Tapizado  
 Tulu 4

**Letto Amura.**  
**Rifinitura:** Cioccolato con  
 sfere Brownie. Imbottiture in  
 Tulu 4.

**Amura bedside tables.**  
**Finish:** Chocolate with fronts  
 in Brownie.

**Mesitas Amura.**  
**Acabado:** Bombón con  
 frentes Brownie.

**Comodini Amura.**  
**Rifinitura:** Cioccolato con  
 frontali Brownie.





## Touch & taste.

Touch to believe.



**Entropy armchair.**  
Upholstery in Biknit 1.

**Butaca Entropy**  
Tapizado Biknit 1.

**Poltrona Entropy.**  
Imbottiture in Biknit 1.

**Amura bench.**  
Finish: Moka.  
Upholstery in Biknit 1

**Descalzadora Amura**  
Acabado: Moka.  
Tapizado Biknit 1.

**Panche Amura.**  
Rifinitura: Moka.  
Imbottiture in Biknit 1.

**Amura commode.**  
Finish: Chocolate with fronts  
in Lumber Medium 2.

**Cómoda Amura.**  
Acabado: Bombón con  
frentes Lumber Medium 2.

**Comò Amura.**  
Rifinitura: Cioccolato con  
frontali Lumber Medium 2.

**Amura, commode mirror**  
Finish: Gold leaf.

**Amura, espejo para cómoda.**  
Acabado: Pan de Oro.

**Amura, comò specchio.**  
Rifinitura: Foglia Oro.



---

# 14

---

**Amura bed.**

**Finish:** Cappuccino with spheres in Cream. Upholstery in Tulu 4.

 **Cama Amura.**

**Acabado:** Cappuccino con esferas Crema. Tapizado Tulu 4.

**Letto Amura.**

**Rifinitura:** Cappuccino con sfere Crema. Imbottiture in Tulu 4.

**Amura bedside tables.**

**Finish:** Cream with fronts in Cappuccino.

**Mesitas Amura**

**Acabado:** Crema con frentes Cappuccino.

**Comodini Amura.**

**Rifinitura:** Crema con frontali Cappuccino.

**Eternity chiffonier.**

**Finish:** Cream with fronts Cappuccino capitone.

**Chiffonier Eternity**

**Acabado:** Crema con frentes Capitoné Cappuccino.

**Cassettiera Eternity.**

**Rifinitura:** Crema con frontali capitone Cappuccino.

# the end

Nite Nite



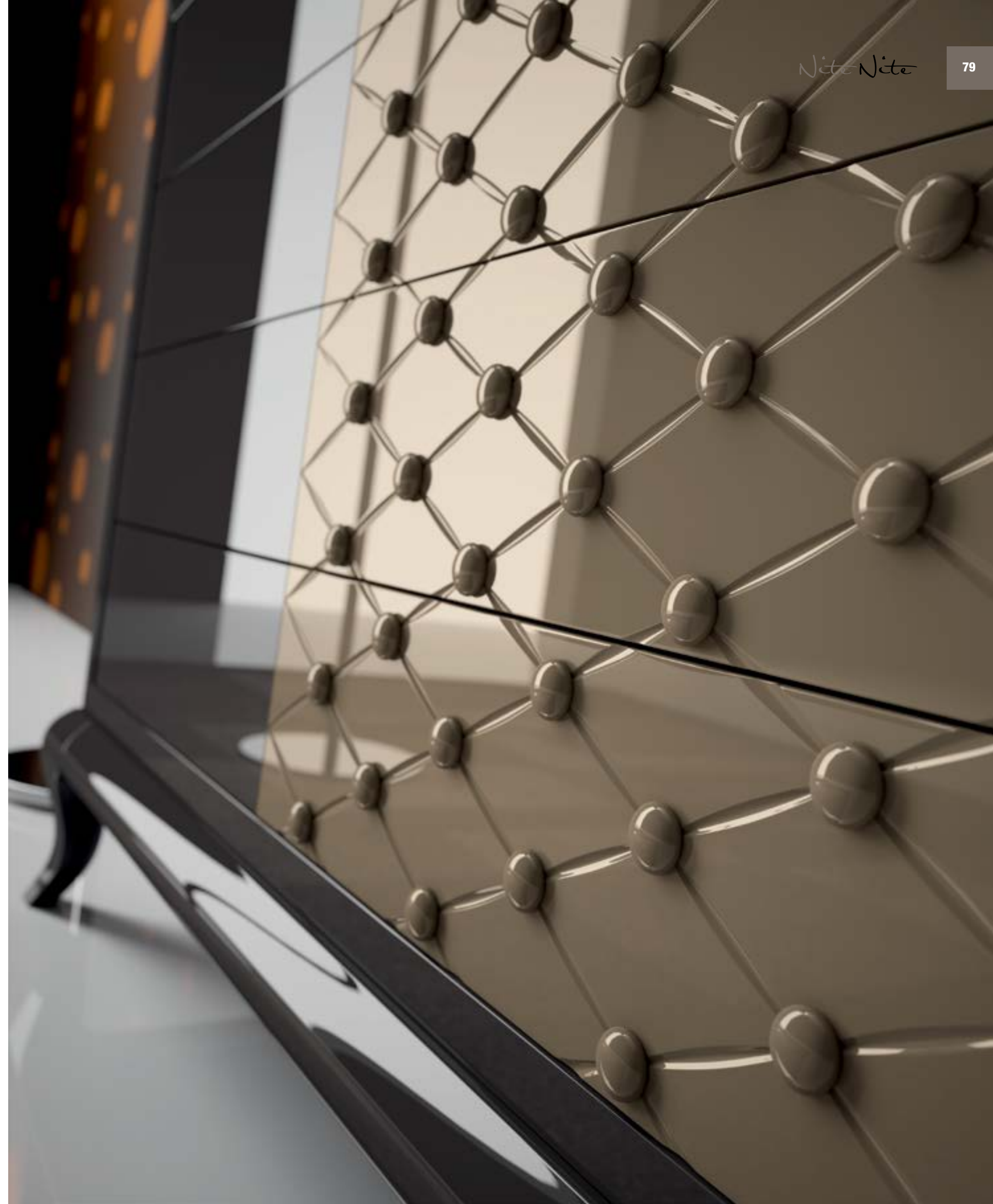




**Eternity commode.**  
**Finish:** Brownie with fronts in Cappuccino capitone.  
**Eternal Flame, commode mirror.**  
**Finish:** Gold leaf.

**Cómoda Eternity**  
**Acabado:** Brownie con frentes Capitoné Cappuccino.  
**Eternal Flame, espejo para cómoda**  
**Acabado:** Pan de Oro

**Comò Eternity.**  
**Rifinitura:** Brownie con frontali capitone Cappuccino.  
**Eternal Flame, comò specchio.**  
**Rifinitura:** Foglia oro.






---

**Amura bed.**  
**Finish:** Cappuccino with spheres in Cream. Upholstery in Tulu 4.

**Cama Amura.**  
**Acabado:** Cappuccino con esferas Crema. Tapizado Tulu 4.

**Letto Amura.**  
**Rifinitura:** Cappuccino con sfere Crema. Imbottiture in Tulu 4.

---

**Amura bedside tables.**  
**Finish:** Cream with fronts in Cappuccino.

**Mesitas Amura**  
**Acabado:** Acabado Crema con frentes Cappuccino.

**Comodini Amura.**  
**Rifinitura:** Crema con frontali Cappuccino.

---



Laebanistería  
be at home, since 1968

[www.laebanisteria.com](http://www.laebanisteria.com)

Laebanistería